
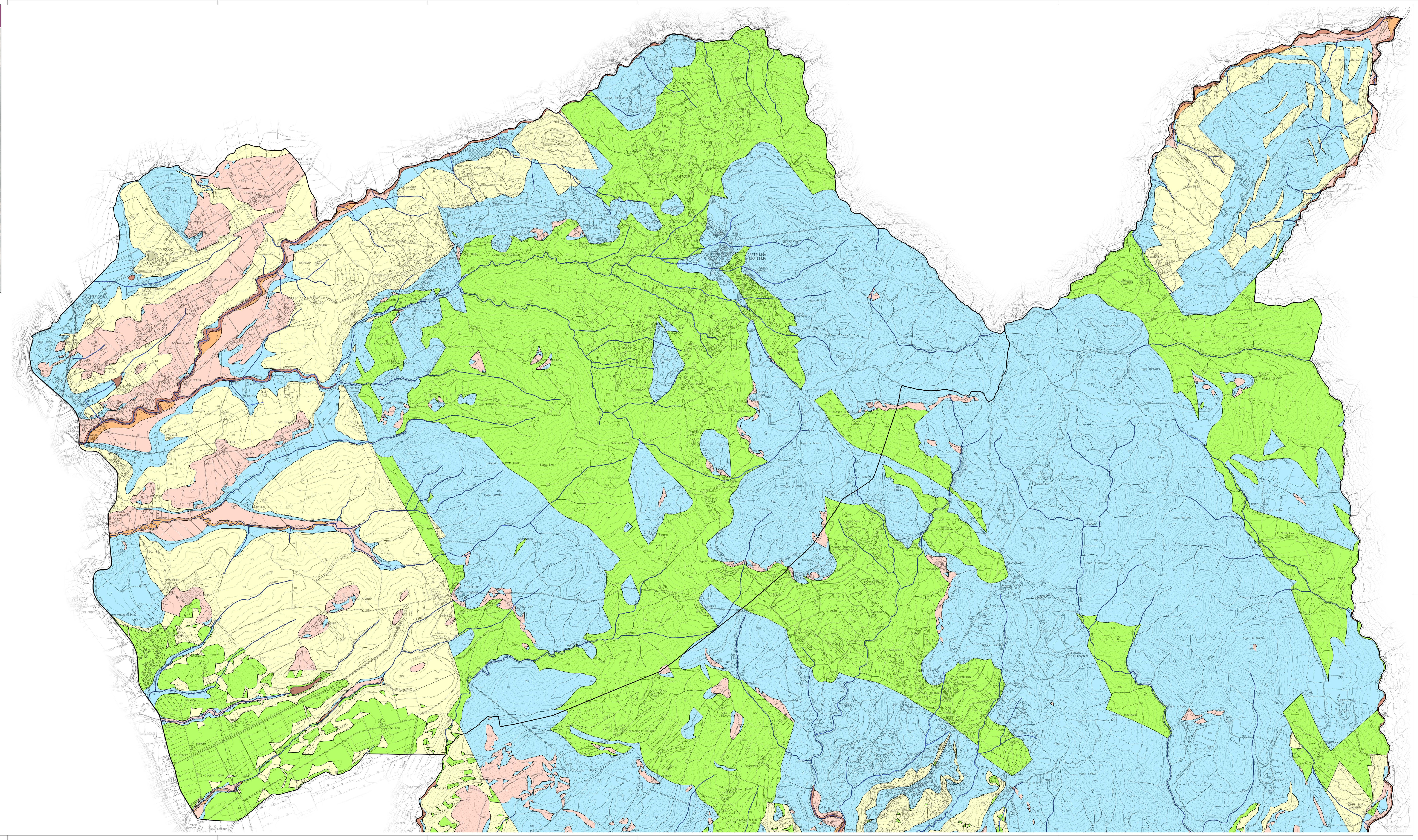


PIANO STRUTTURALE INTERCOMUNALE
 Unione dei Colli Marittimi Pisani
 Comune di Castellina Marittima, Montescudaio, Riparbella Provincia di Pisa



VULNERABILITA' IDROGEOLOGICA
 Tav. QG 11 Nord
 Scala 1:10.000
 Adottata con Del. C.C. n. del
 Novembre 2019



Legenda

— Limiti comunali

— Reticolo di gestione ai sensi dell'art. 22 della L.R. 79/2012, approvato con delibera di Consiglio 20/2019.

CLASSI DI VULNERABILITA'

Vulnerabilità irrilevante

Classe 1

Vulnerabilità bassa

Classe 2

Vulnerabilità media

Sottoclasse 3a

Sottoclasse 3b

Vulnerabilità elevata

Sottoclasse 4a

Sottoclasse 4b